

# Квартира г. Бечичи

[letoestate.ru](http://letoestate.ru)  
+7 495 120-08-44

# Бечичи

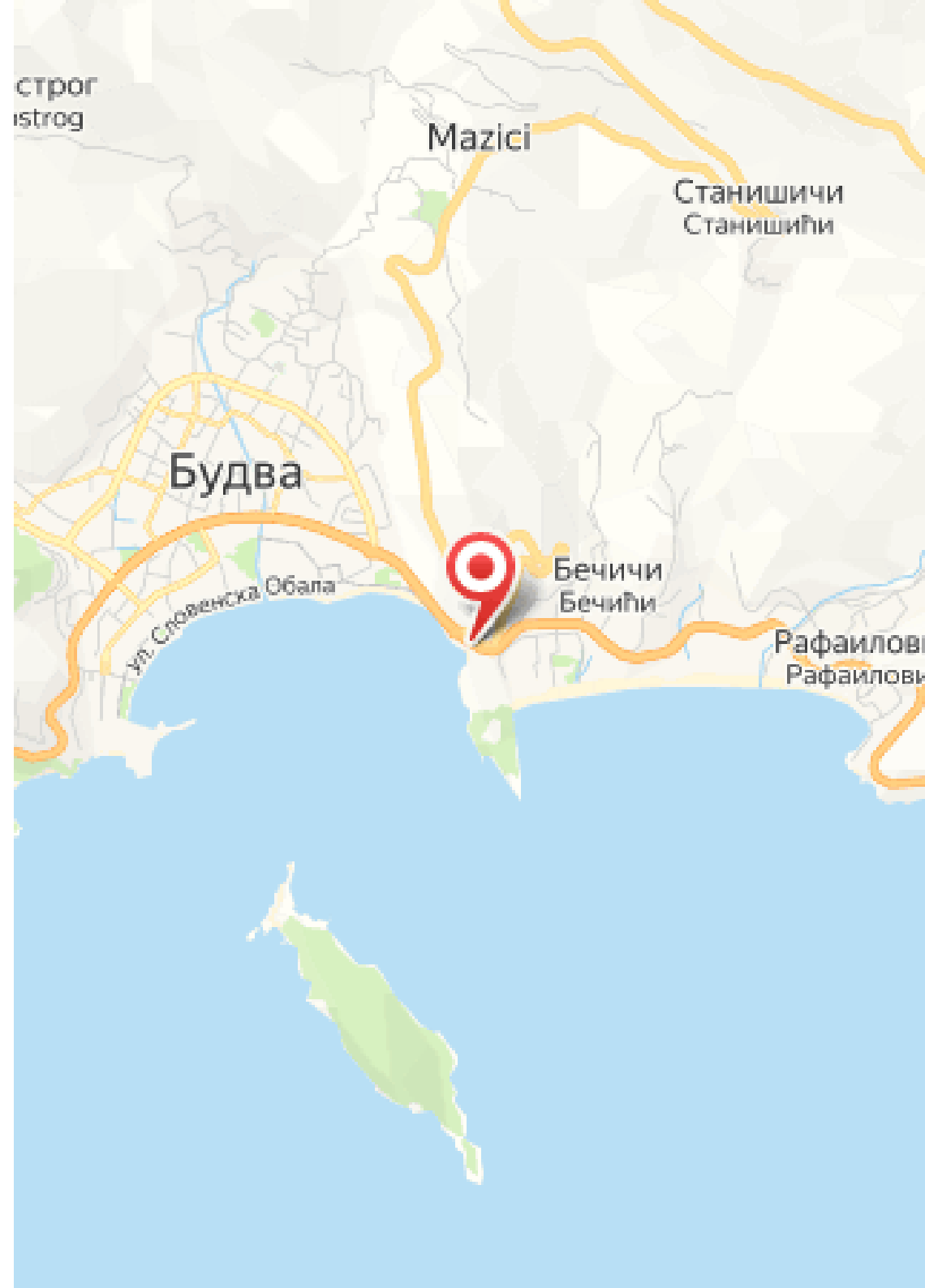
Бечичи – небольшой курортный поселок, расположенный на адриатическом побережье в 2 км от города Будва и в 25 км от аэропорта Тиват. Курорт пользуется популярностью среди любителей спокойного пляжного отдыха. Его 2-километровый песчано-галечный пляж считается одним из самых красивых и комфортных на Будвянской Ривьере. За чистоту воды он был неоднократно удостоен престижной международной награды – «Голубого флага».

Поселок лежит у Адриатической трассы, поэтому от него довольно удобно добираться до аэропорта, других курортов и достопримечательностей Черногории. В Будву ходят маршрутки, однако до города можно легко дойти пешком – между населенными пунктами тянется красивый зеленый бульвар, на котором посетителей ждут множество магазинчиков, баров и ресторанов.

Береговая линия курорта занята отелями, есть даже несколько четырехзвездочных. Жилые дома в основном расположены на расстоянии 200–400 м от моря, поэтому до пляжа придется 5–10 минут пройти пешком. Поселок полностью приспособлен для увлекательного отдыха и комфортного постоянного проживания. В нем работают:

- магазины;
- детские площадки;
- медучреждения;
- кафе;
- СПА-центры;
- аквапарк площадью 7000 м<sup>2</sup>.

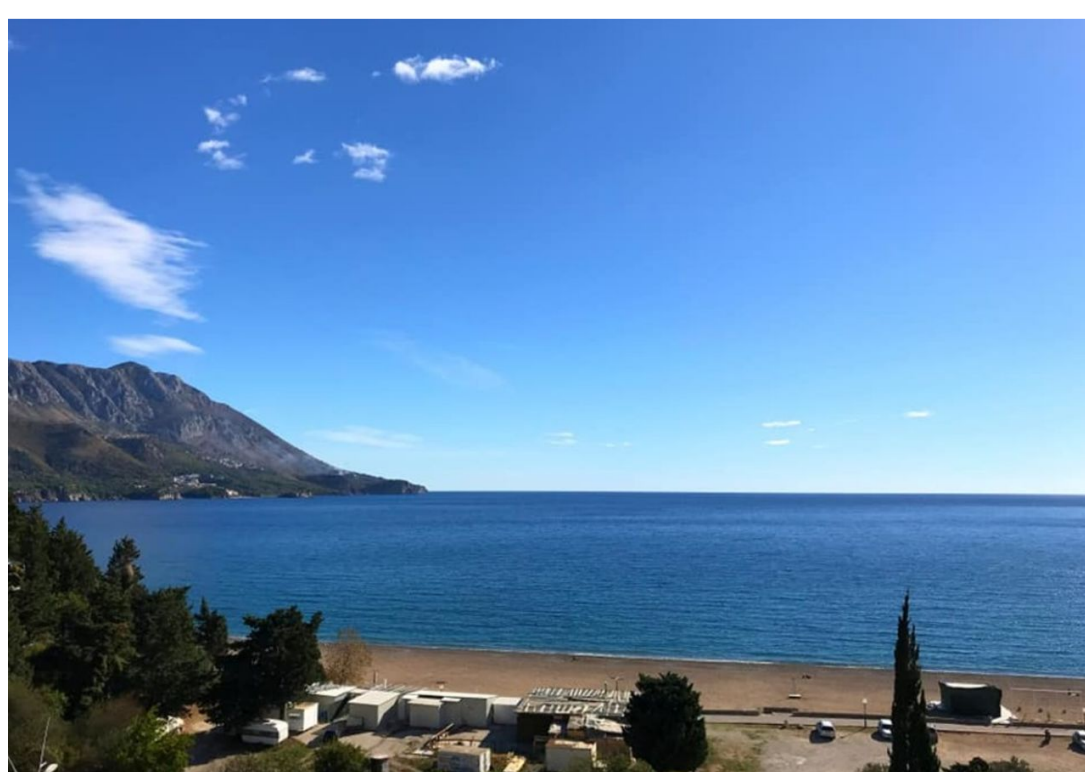
Жителям и гостям курорта также доступна туристическая и социальная инфраструктура Будвы.



## Квартира площадью 108 кв.м. с видом на море, лот 153

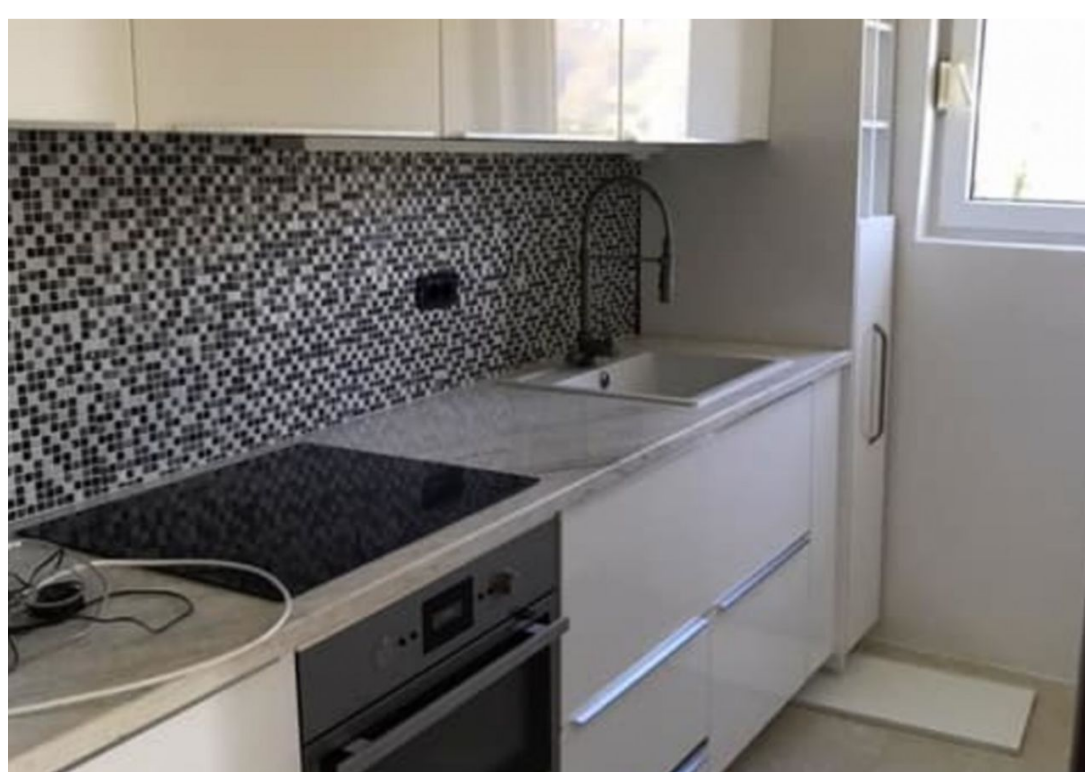
Цена 265 000 €

Площадь 108 м<sup>2</sup>

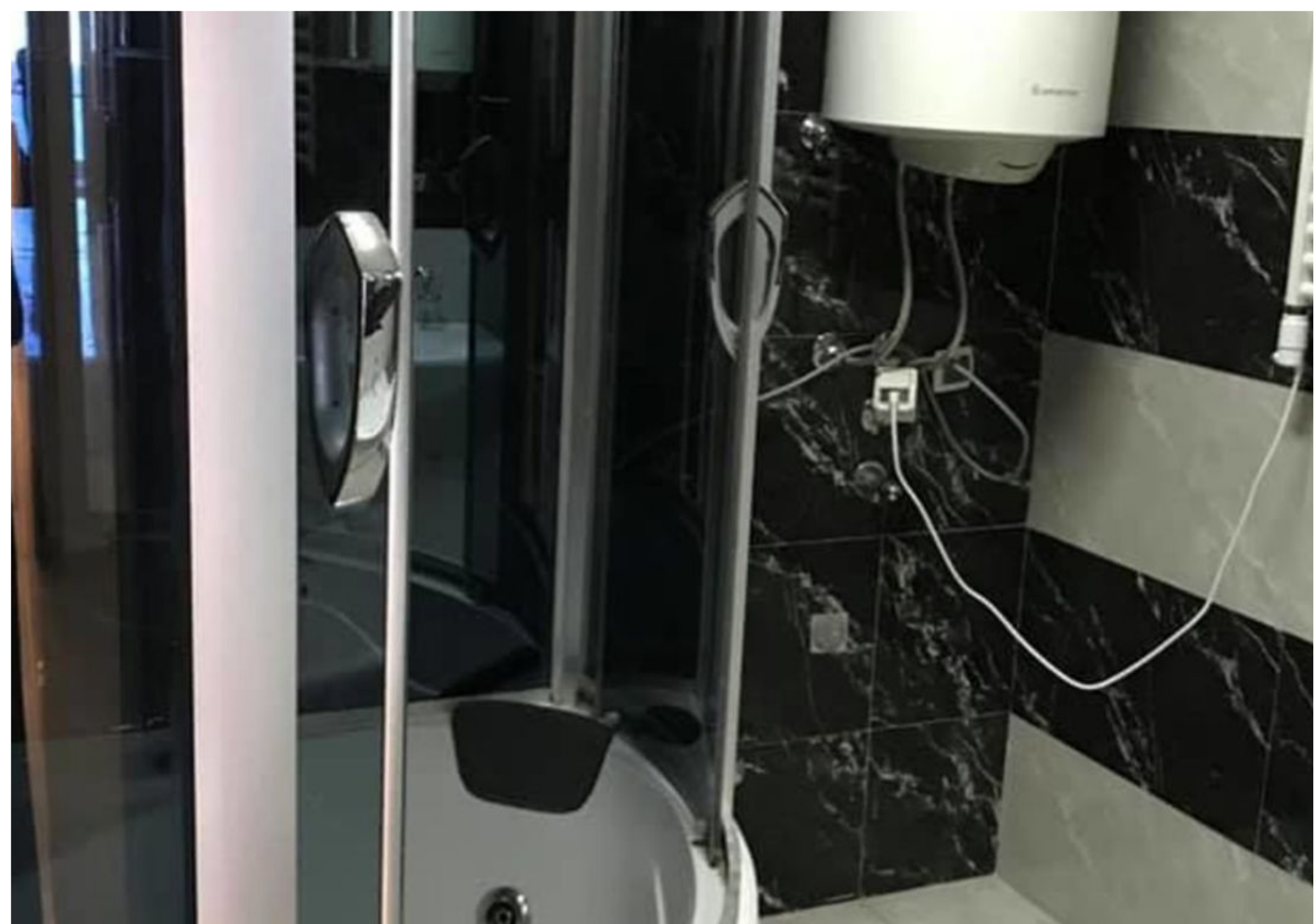


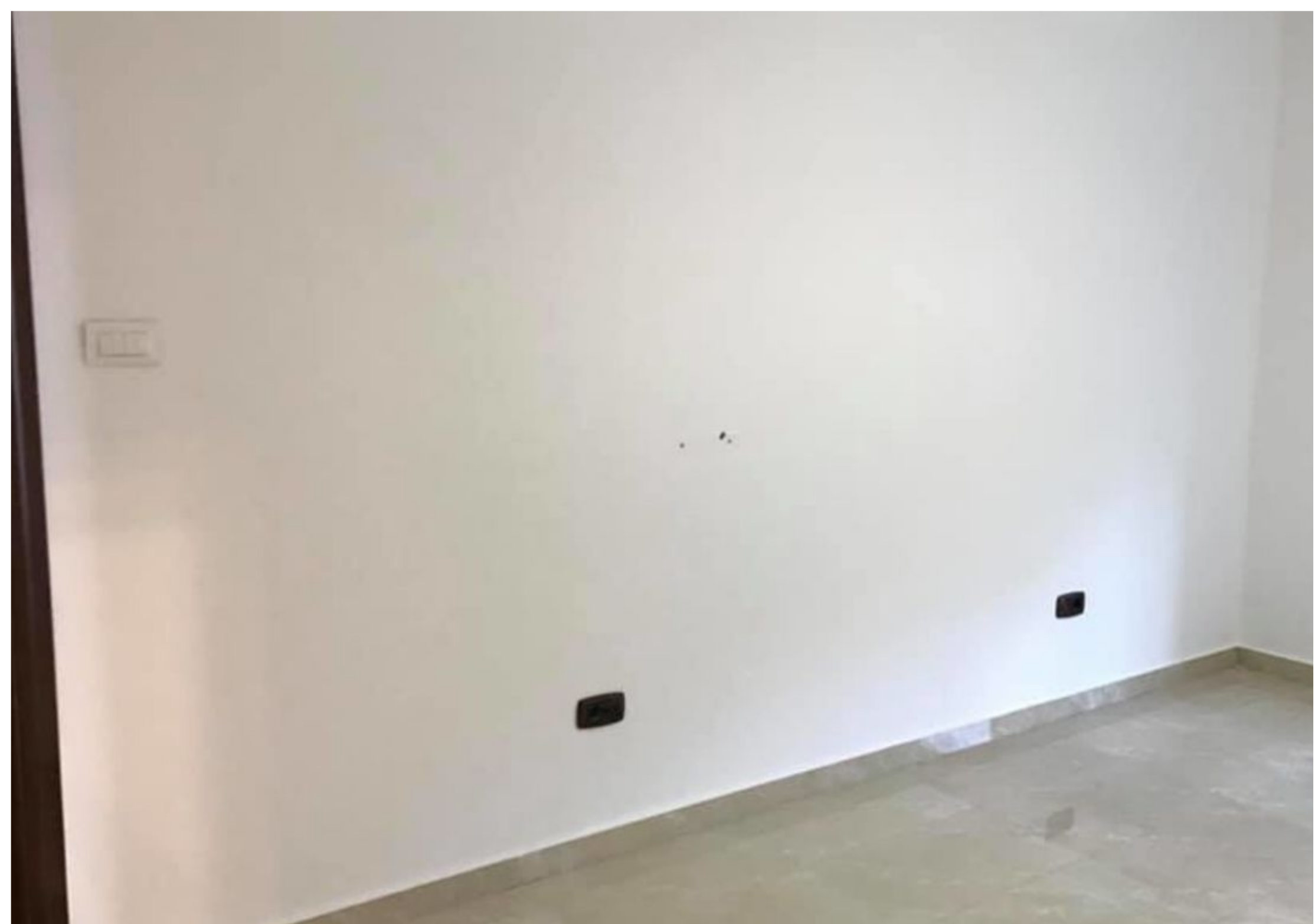
# Характеристики

Общая площадь	108 м <sup>2</sup>
Количество комнат	3
Вид на местность	вид на море
Парковка	есть











letoestate.ru

+7 495 120-08-44