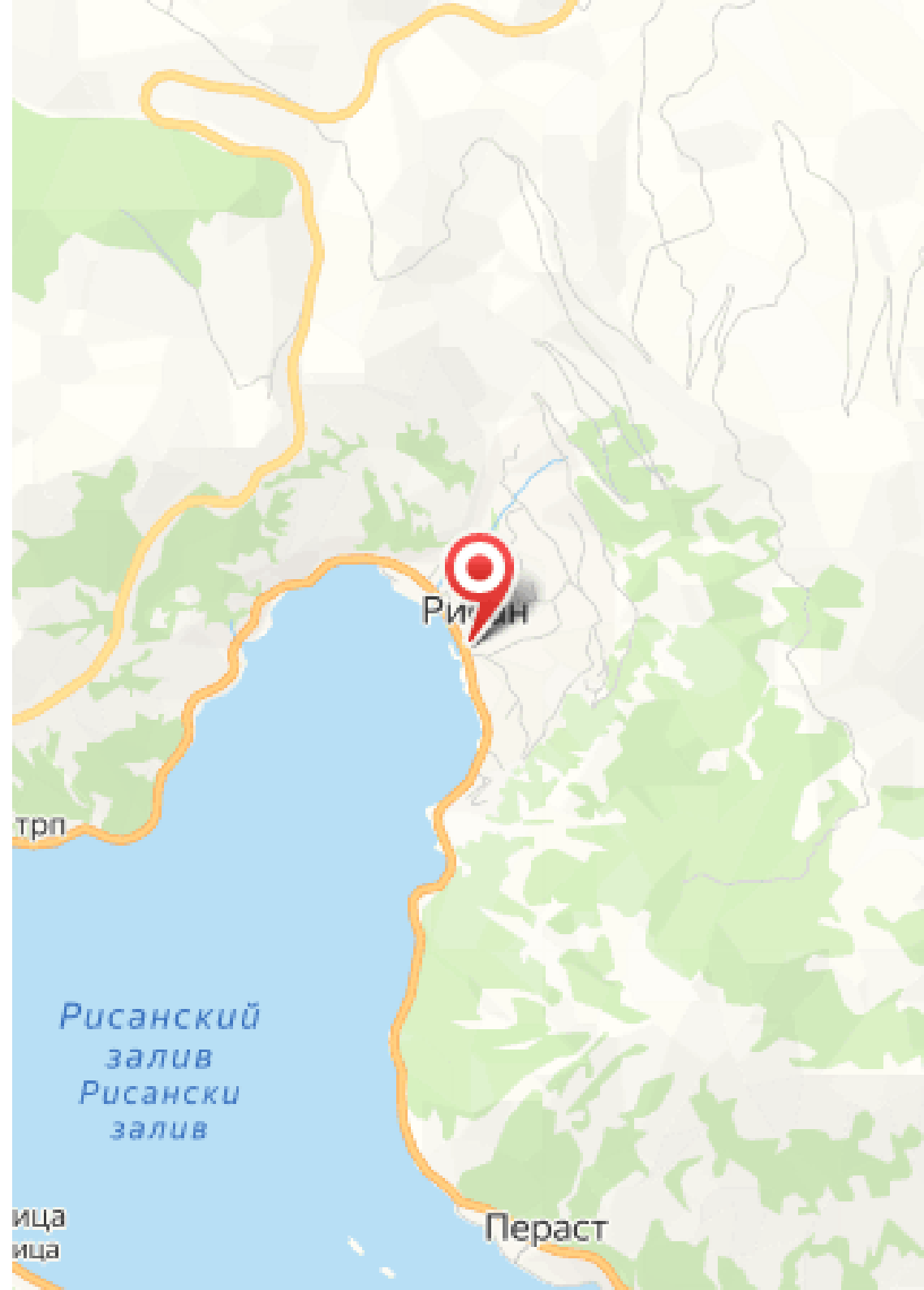


**Дом
г. Прчань**

letoestate.ru
+7 495 120-08-44

Прчань

Прчань – небольшой, но очень уютный приморский поселок, располагающийся в Боко-Которском заливе, у подножия горного массива Врмац. Напротив него находятся города [Котор](#) и [Доброта](#). Гостеприимность поселка, его живописная природа, вкусные блюда национальной кухни, размеренный неторопливый уклад жизни восхищает туристов с Хорватии, Сербии и, конечно же, России.



Дом площадью 270 кв.м. с видом на море, лот 660

Цена 2 000 000 €

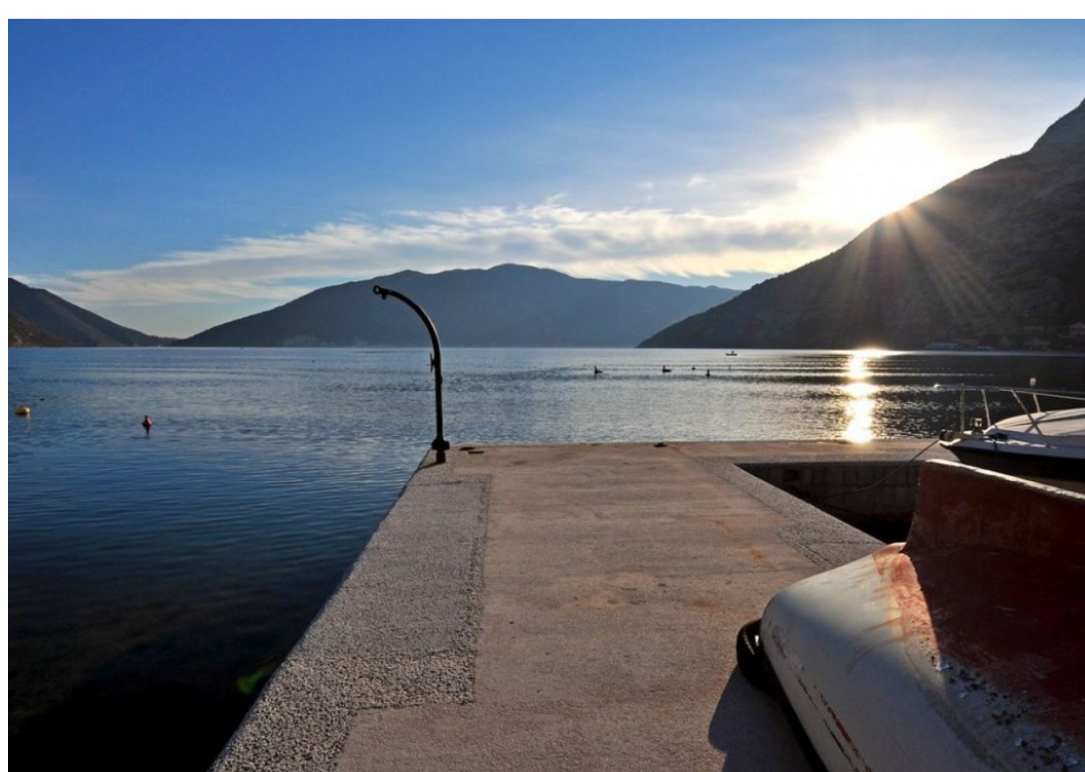
Дом 270 м²

Участок соток



Характеристики

Общая площадь	270 м ²
Количество комнат	5
Покрытие пола	паркет
Вид на местность	вид на море
Парковка	есть
Балкон/лоджия	есть
Мебель	есть









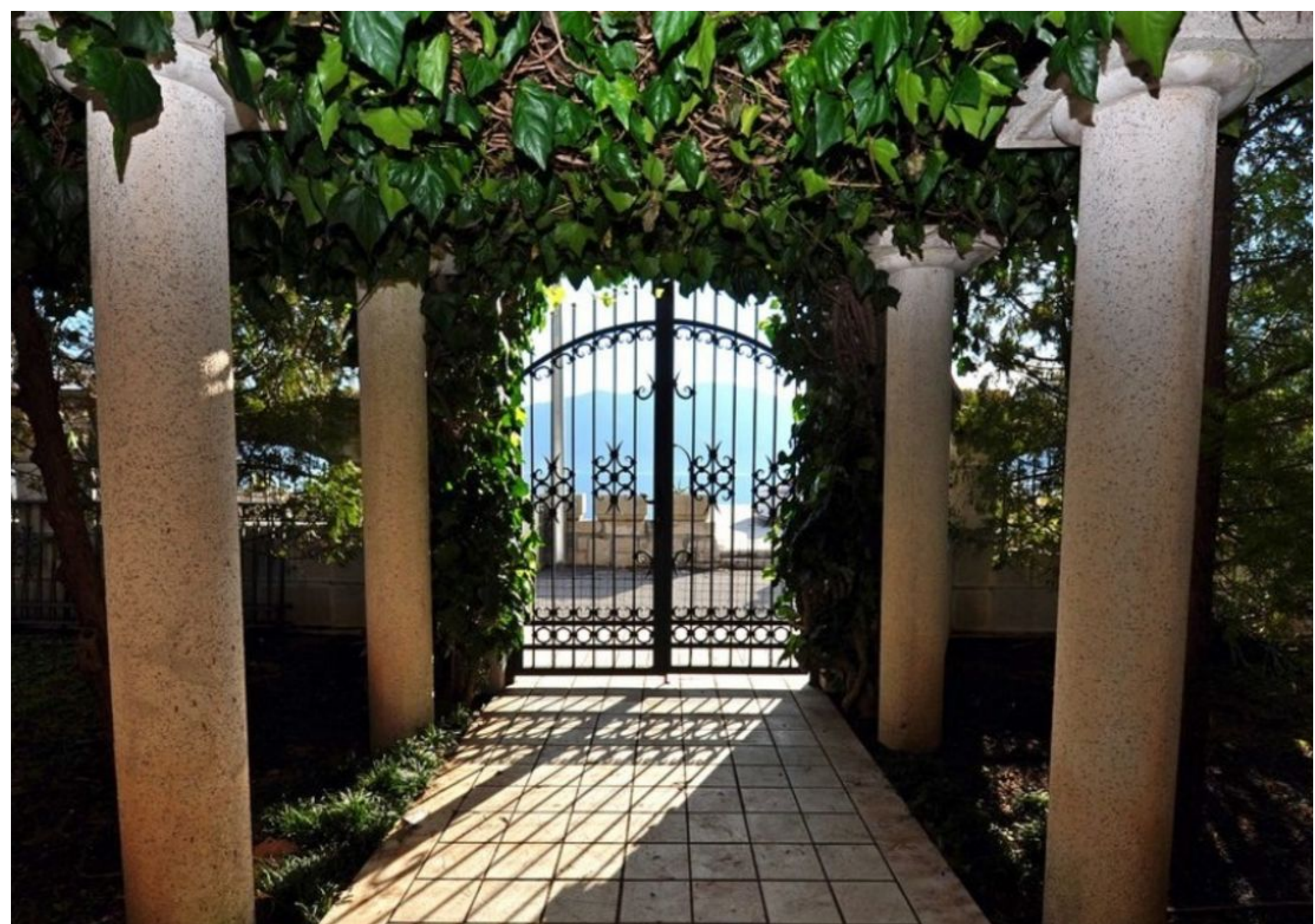














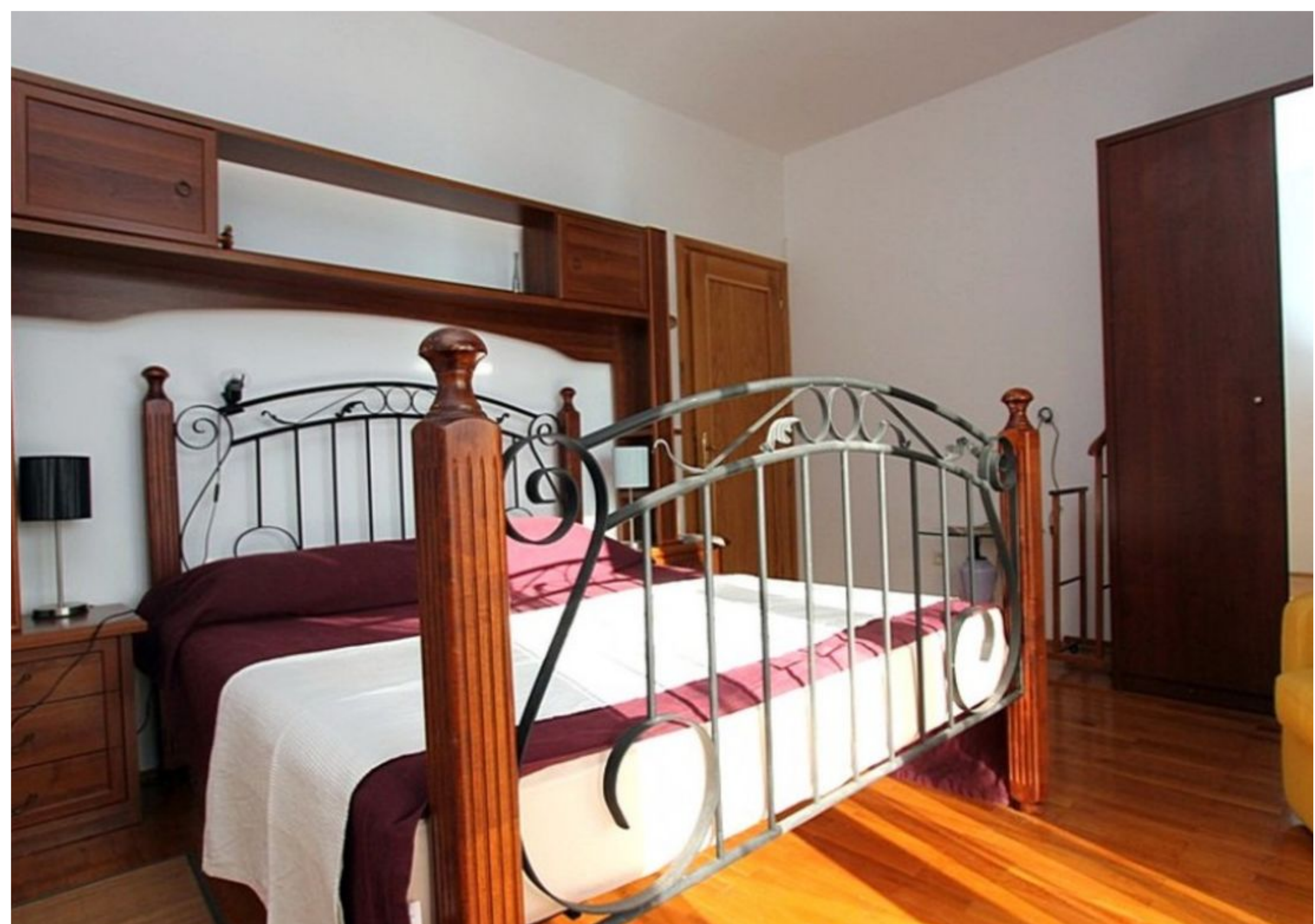






















letoestate.ru

+7 495 120-08-44