

Дом г. Херцег Нови

letoestate.ru

+7 495 120-08-44

Херцег Нови

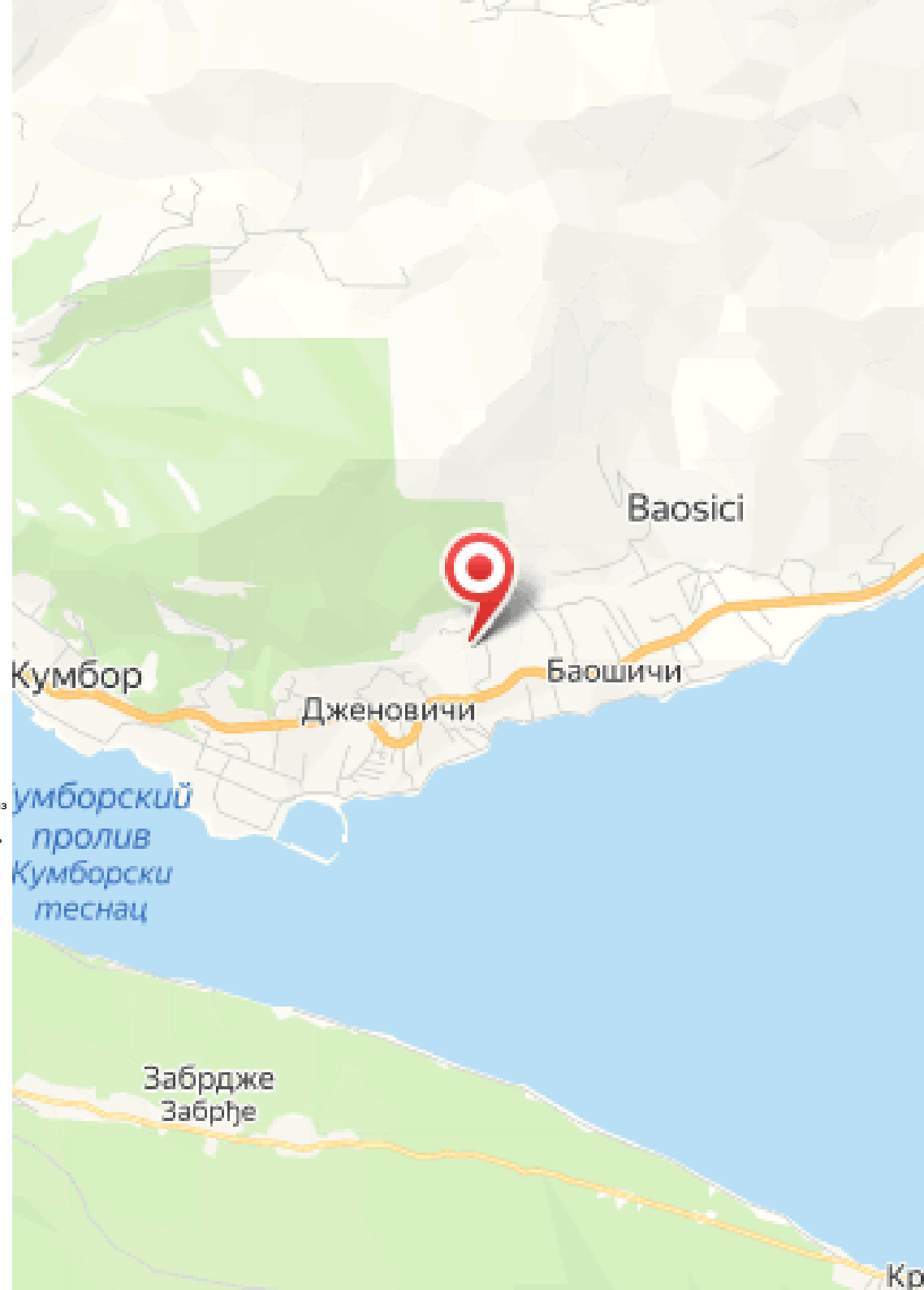
Херцег-Нови – один из самых живописных и популярных курортов Черногории. Этот небольшой курортный город расположен на берегу Боко-Которской бухты, у подножия горы Орjen, неподалеку от границы с Хорватией. Городок выстроен на холме, он выглядит как переплетение узких улочек и бесчисленных лестниц, поэтому его часто называют «городом тысячи ступенек».

Чистое теплое Адриатическое море – не единственный плюс курорта. Отдыхающие часто арендуют или покупают недвижимость в Херцег-Нови ради лечения. В окрестностях городка расположен всемирно известный Институт им. Милошевича, где с помощью целебных грязей и минеральных вод успешно лечат:

- нарушения работы опорно-двигательного аппарата;
- заболевания дыхательных органов;
- болезни сердца;
- кожные проблемы;
- ожирение;
- гинекологические заболевания;
- расстройства нервной системы.

Герцег-Нови – довольно древний город, он был основан в XIV в. В свое время населявшие его мореходы соревновались между собой, кто привезет из дальних плаваний более экзотические растения, поэтому сейчас курорт гордо носит звание «ботанического сада страны». На его улицах произрастают кактусы, бананы, хурма, мандарины, эвкалипты, олеандры. А в начале февраля в городке ежегодно проводится красочный Фестиваль мимозы, который привлекает тысячи зрителей.

Понравится курорт и любителям истории. В Старом городе Герцег-Нови можно полюбоваться историческими памятниками разных эпох – крепостными сооружениями Forte Mare и Канли-Кула, Часовой башней, храмом Михаила Архангела.

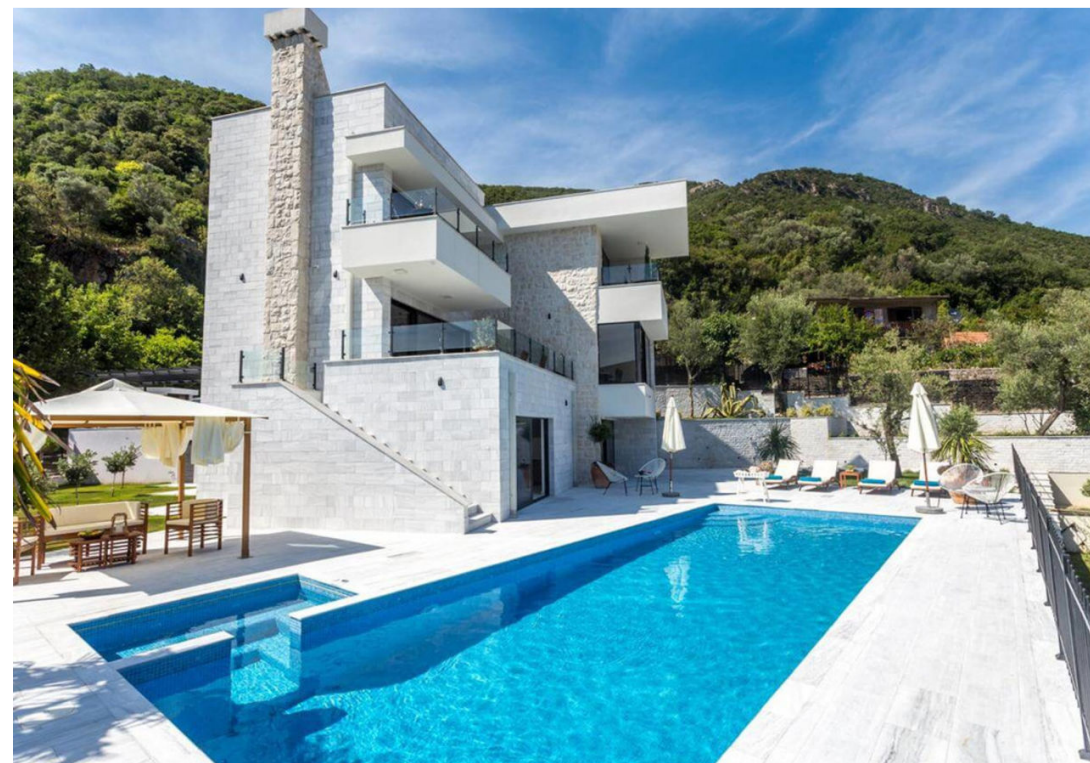


Дом площадью 350 кв.м. с видом на море, лот 1073

Цена 1 300 000 €

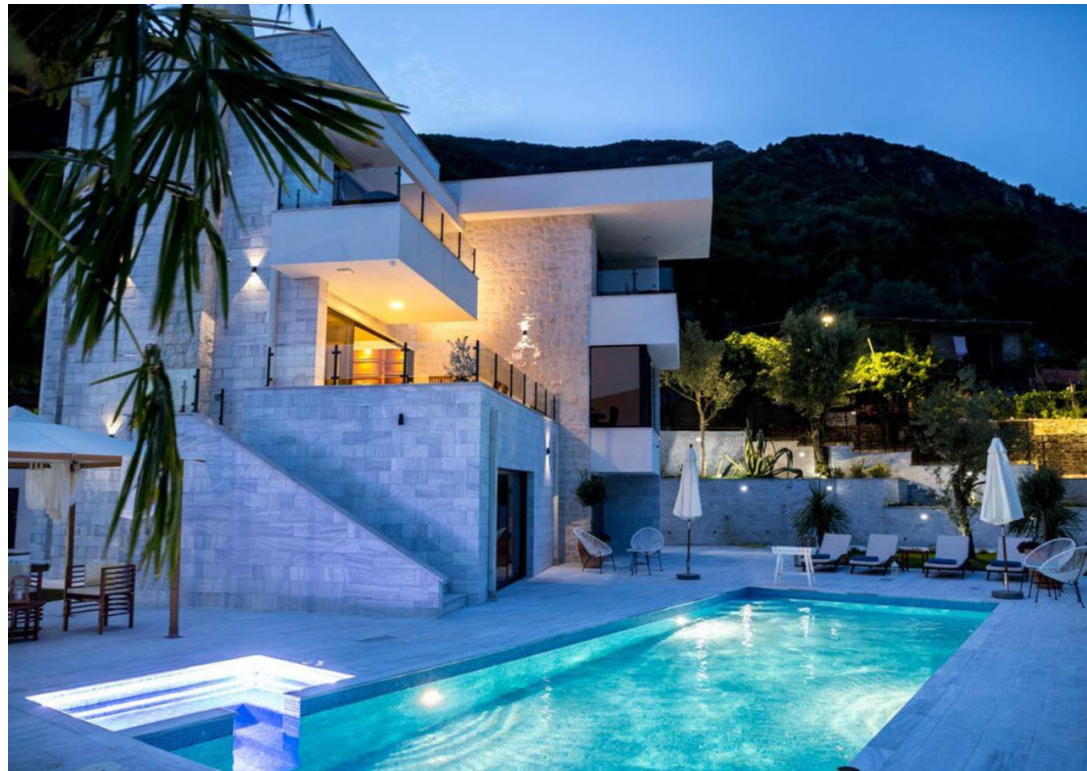
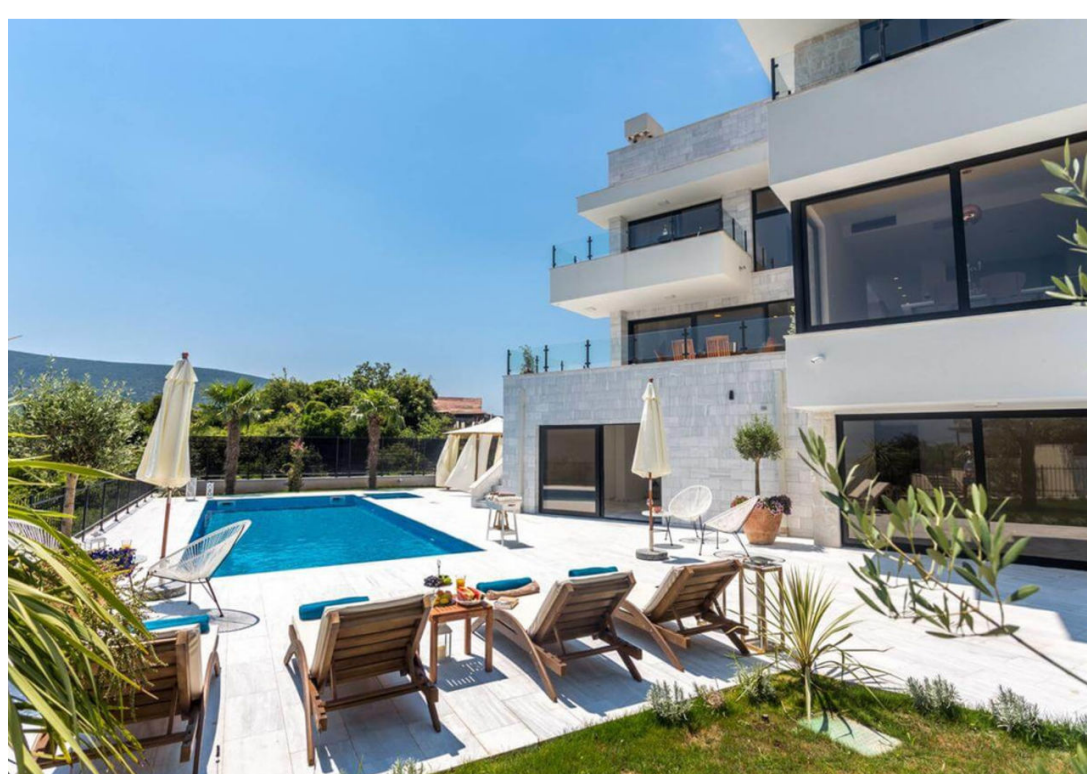
Дом 350 м²

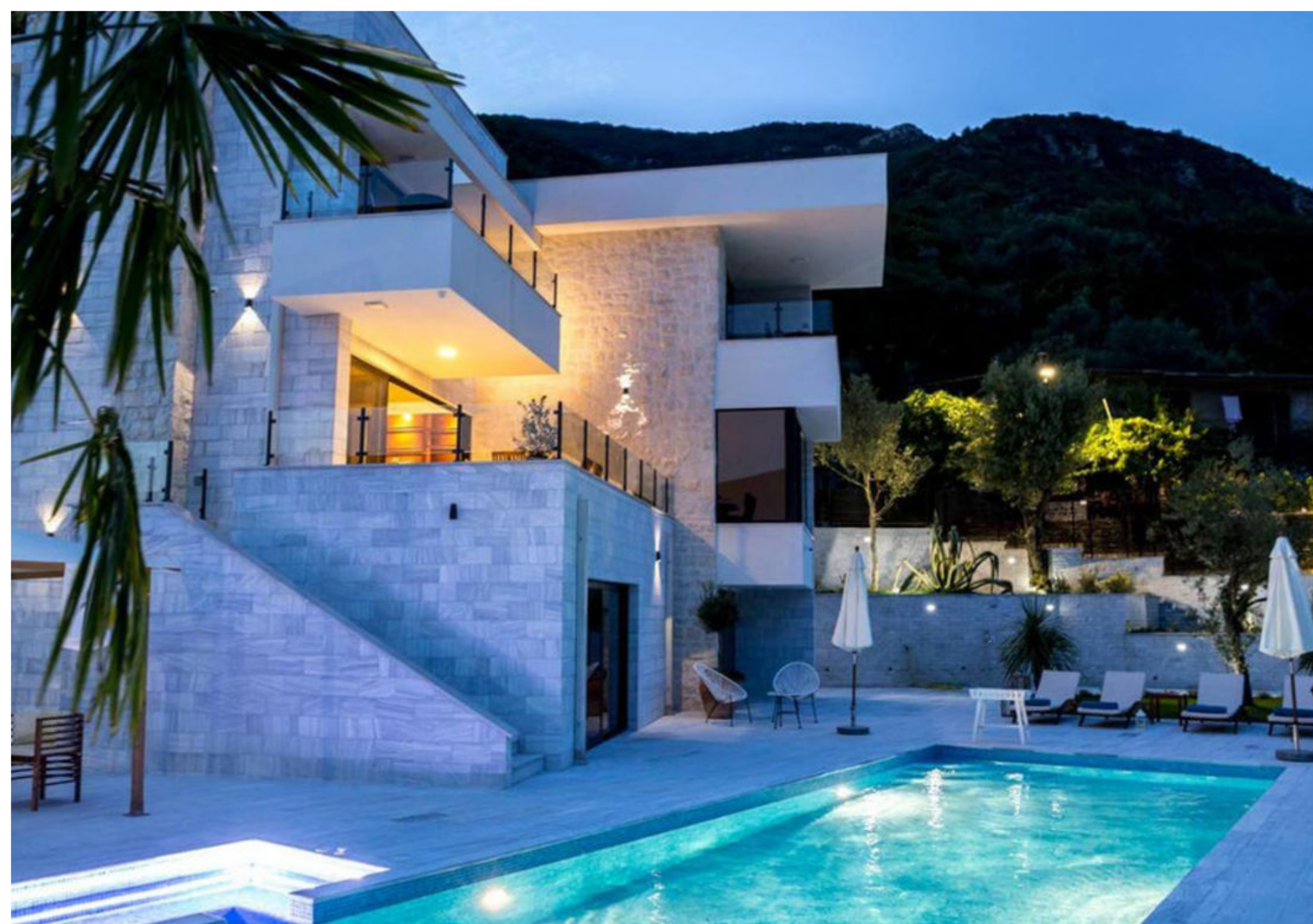
Участок соток

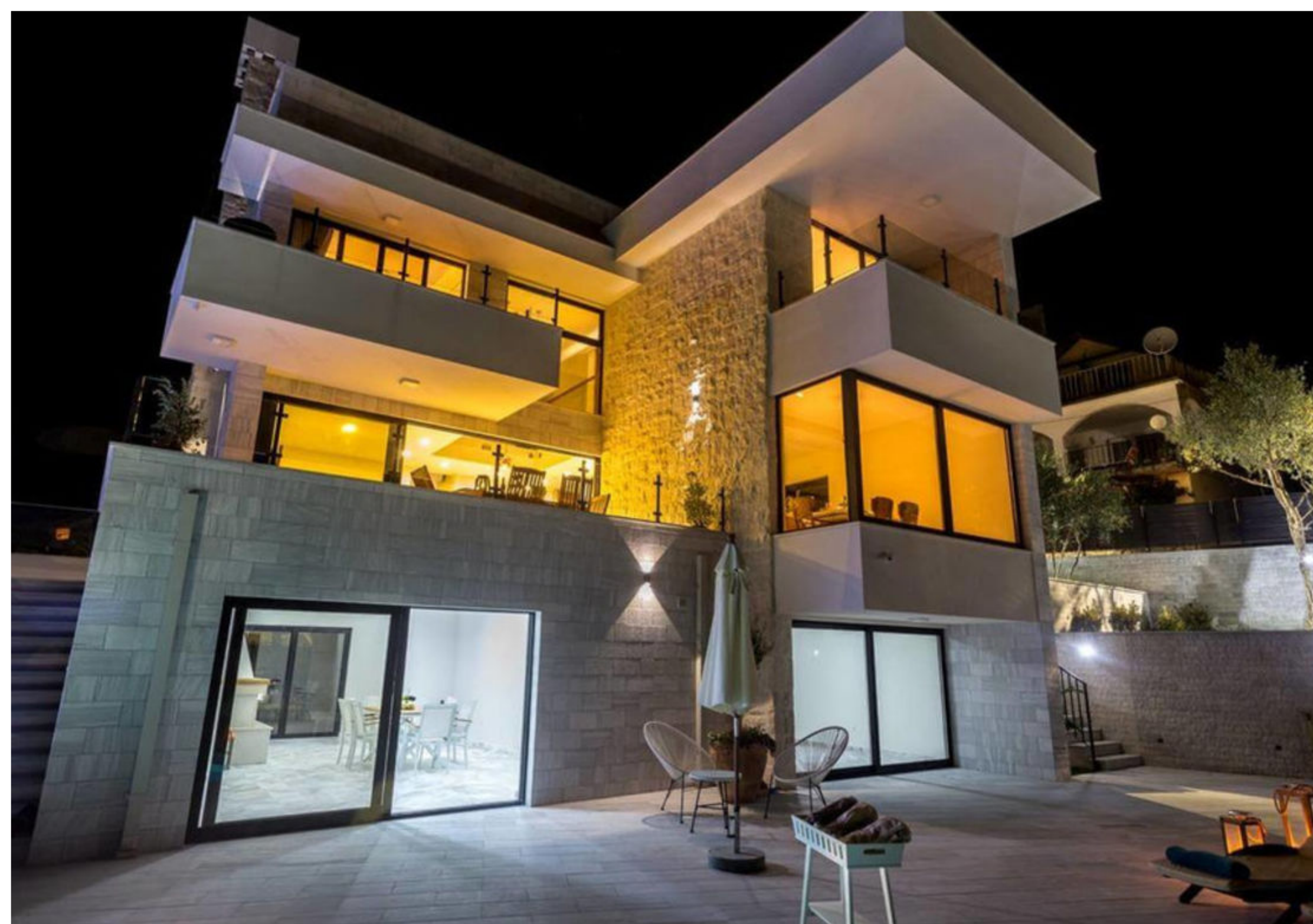


Характеристики

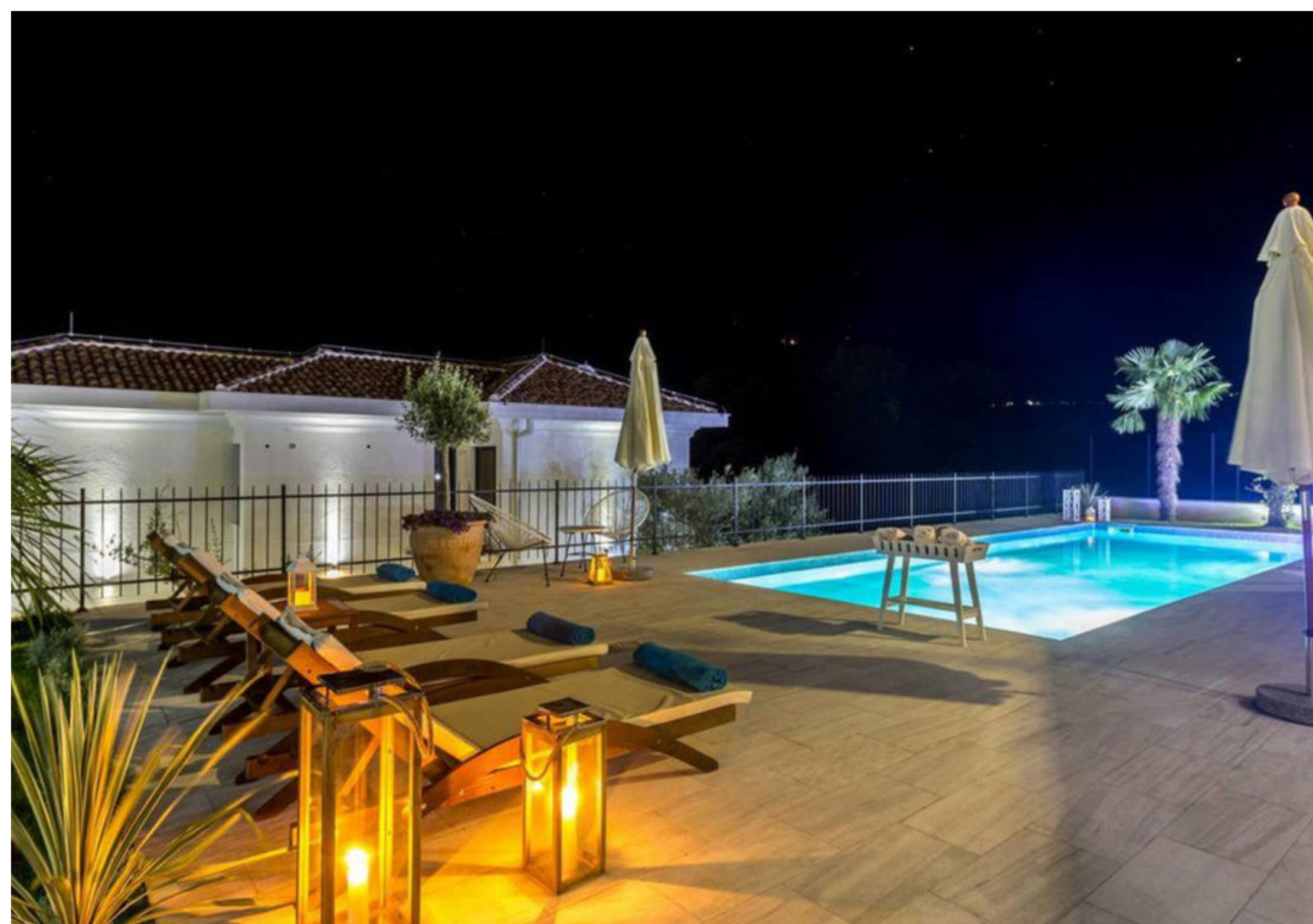
Общая площадь	350 м ²
Количество комнат	5
Покрытие пола	паркет
Вид на местность	вид на море
Парковка	есть
Балкон/лоджия	есть
Бассейн	есть
Мебель	есть





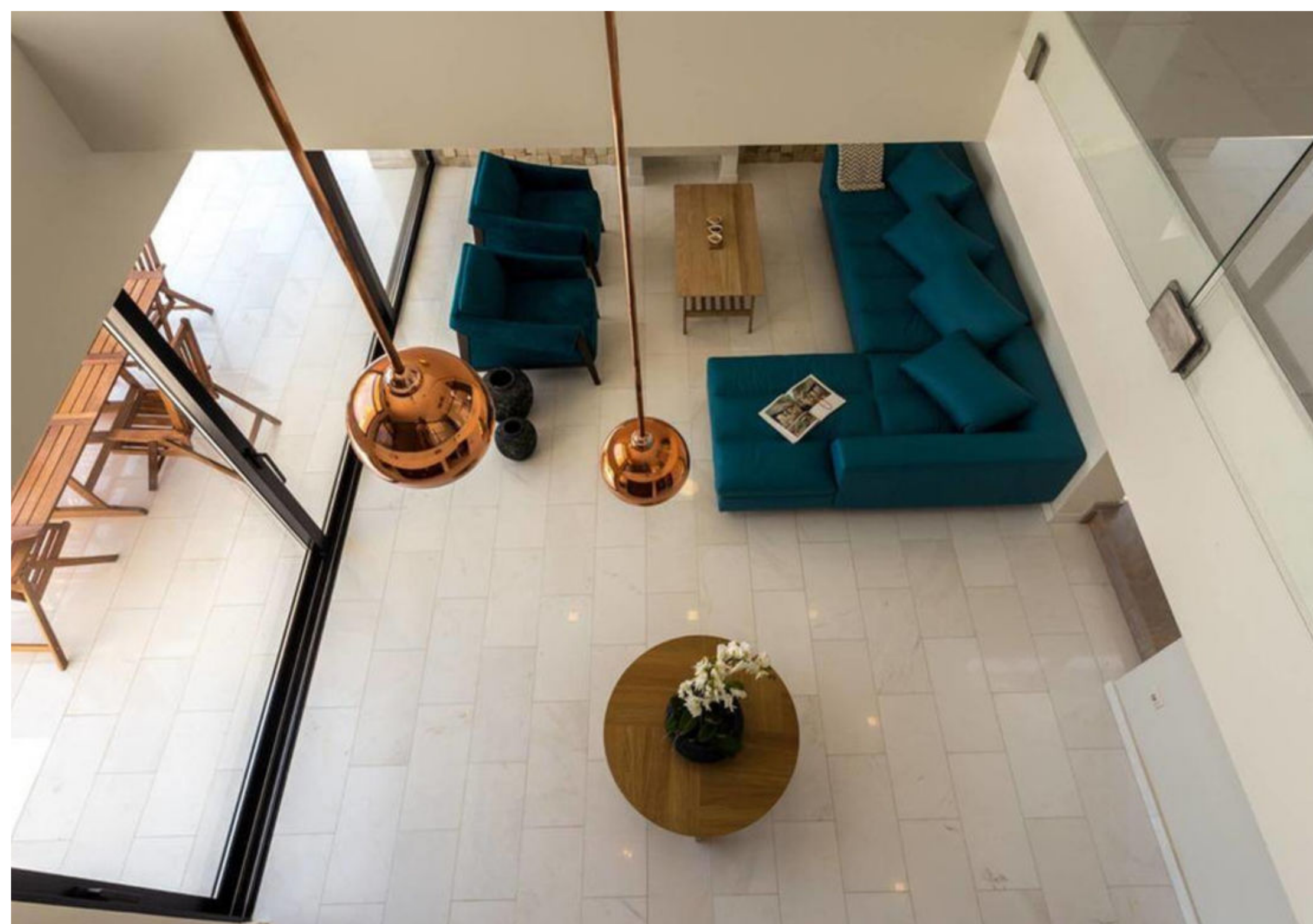


























letoestate.ru

+7 495 120-08-44