

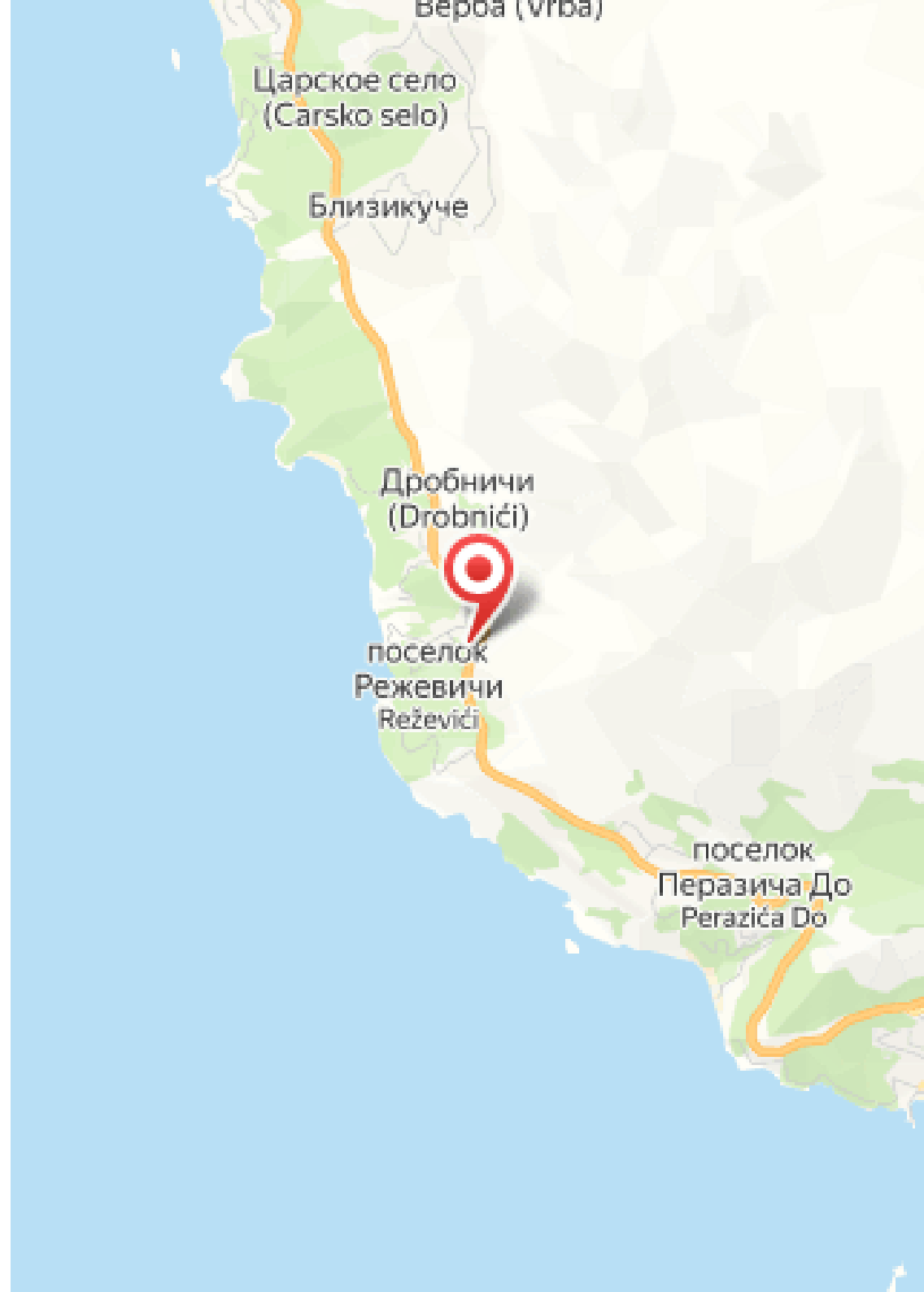
**Дом
п. Режевичи**

letoestate.ru
+7 495 120-08-44

Режевичи

Курорт Режевичи находится на юге Черногории в общине [Будва](#), в 12 км от ее административного центра. Всего 4 км отделяют его от города [Петровац](#) и 5 – от острова [Свeтoй Стeфaн](#). Несмотря на выигрышное расположение, в поселке сохраняется атмосфера тихого курортного местечка, манящего отдыхающих живописными видами, старинной архитектурой, прекрасными пляжами и чистейшим морским воздухом.

Режевичи – овеянное легендами место с древней историей. Существует три версии о том, откуда произошло название поселка. Некоторые исследователи считают, что в его основу легло сербское слово «реже» («режет») – так местные жители говорят про здешние резкие ветра. По мнению других ученых, местность могла быть названа по имени когда-то проживающего на этой территории клана или по прозвищу реки. А самая известная историческая достопримечательность этого небольшого курортного местечка – одноименный монастырь, куда часто организовываются паломнические туры. Действующая мужская обитель расположена среди старых, но очень красивых оливковых рощ у подножия горы Воштанице, рядом оборудована смотровая площадка, откуда можно сделать потрясающие фото.



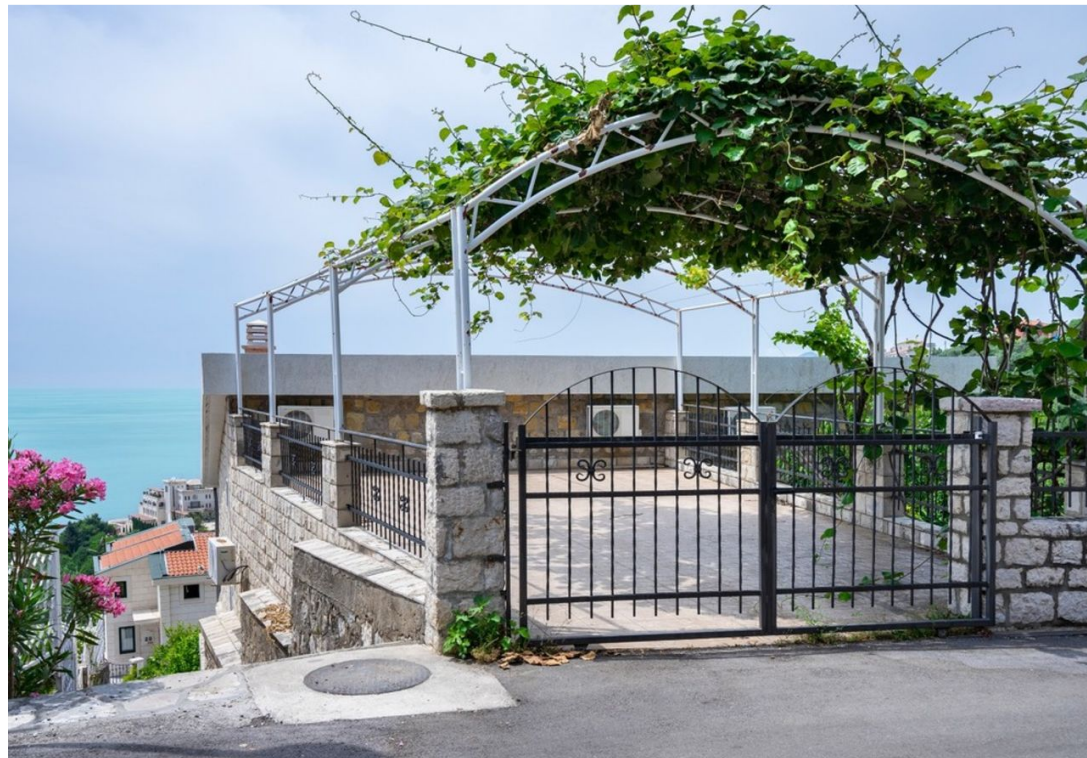
Дом площадью 100 кв.м. с видом на море, лот 254

| | |
|---------|--------------------|
| Цена | 130 € |
| Дом | 100 м ² |
| Участок | соток |



Характеристики

| | |
|----------------------|--------------------|
| Общая площадь | 100 м ² |
| Количество комнат | 2 |
| Покрытие пола | плитка |
| Вид на местность | вид на море |
| Парковка | есть |
| Балкон/лоджия | есть |
| Бассейн | есть |
| Душ или ванна | ванная |
| Кондиционер | есть |
| Интернет | есть |
| Мебель | есть |
| Стиральная машина | есть |
| Посудомоечная машина | есть |
| Холодильник | есть |
| Можно с детьми | да |
| Можно с животными | да |

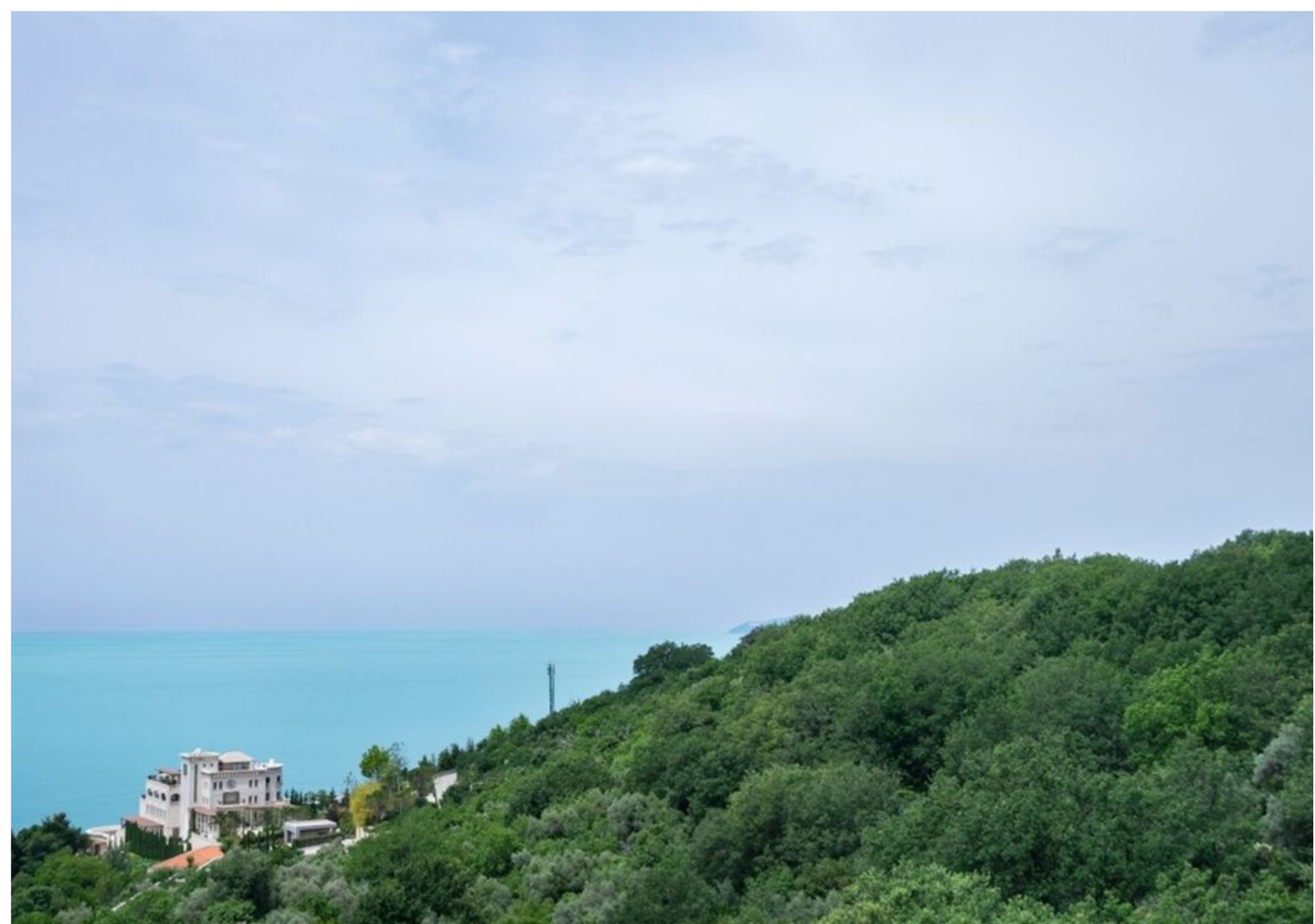




















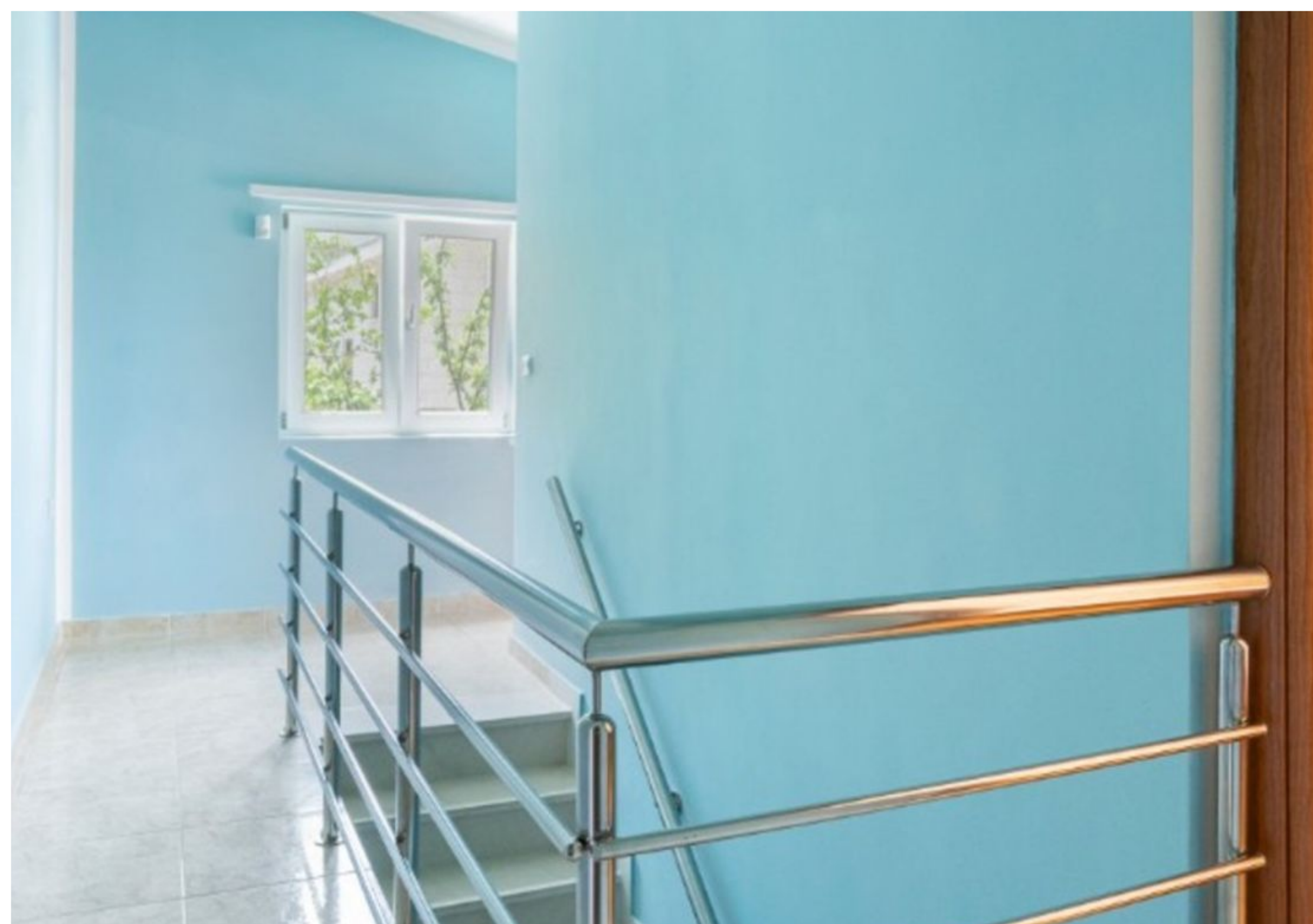


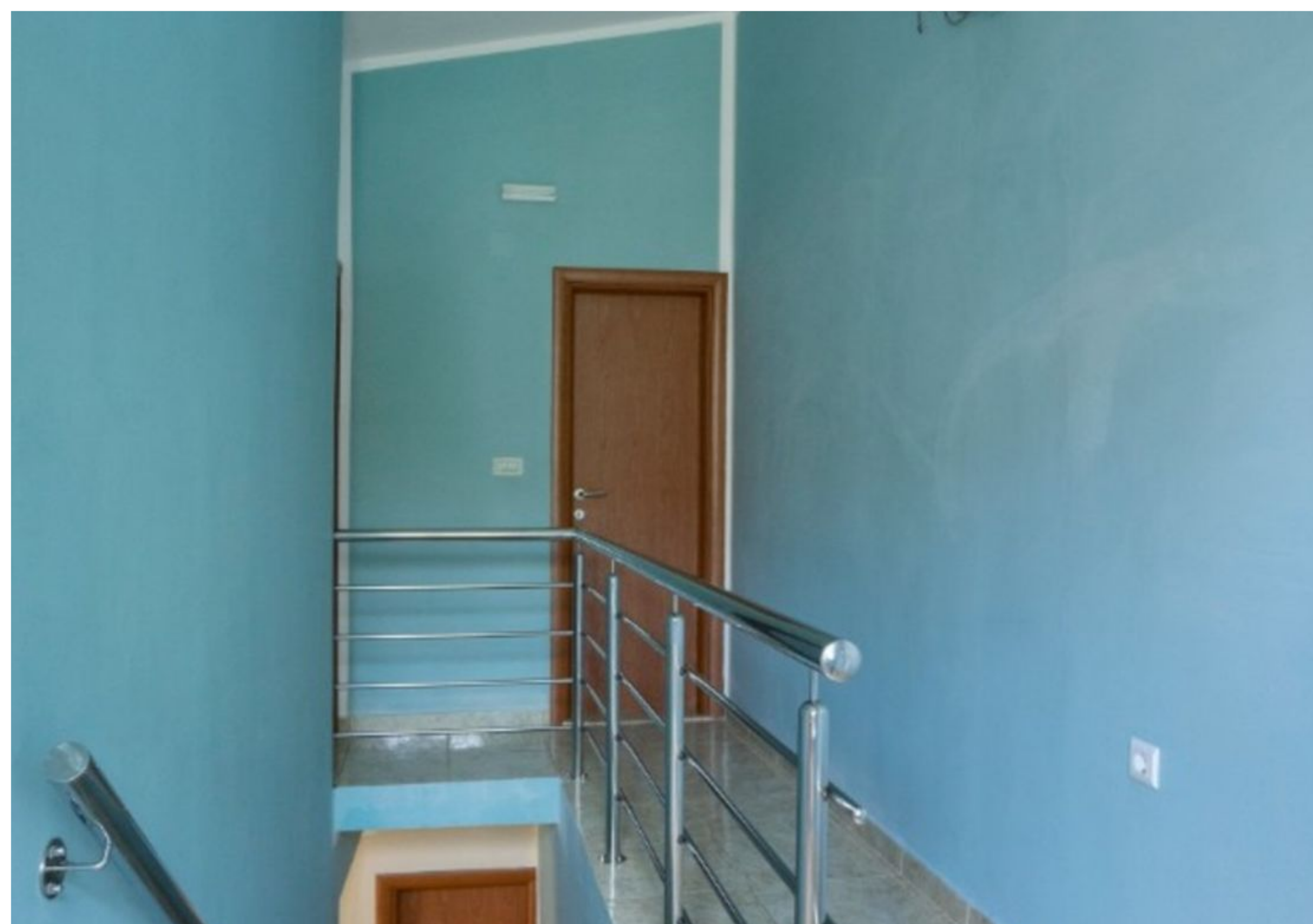






























letoestate.ru

+7 495 120-08-44