

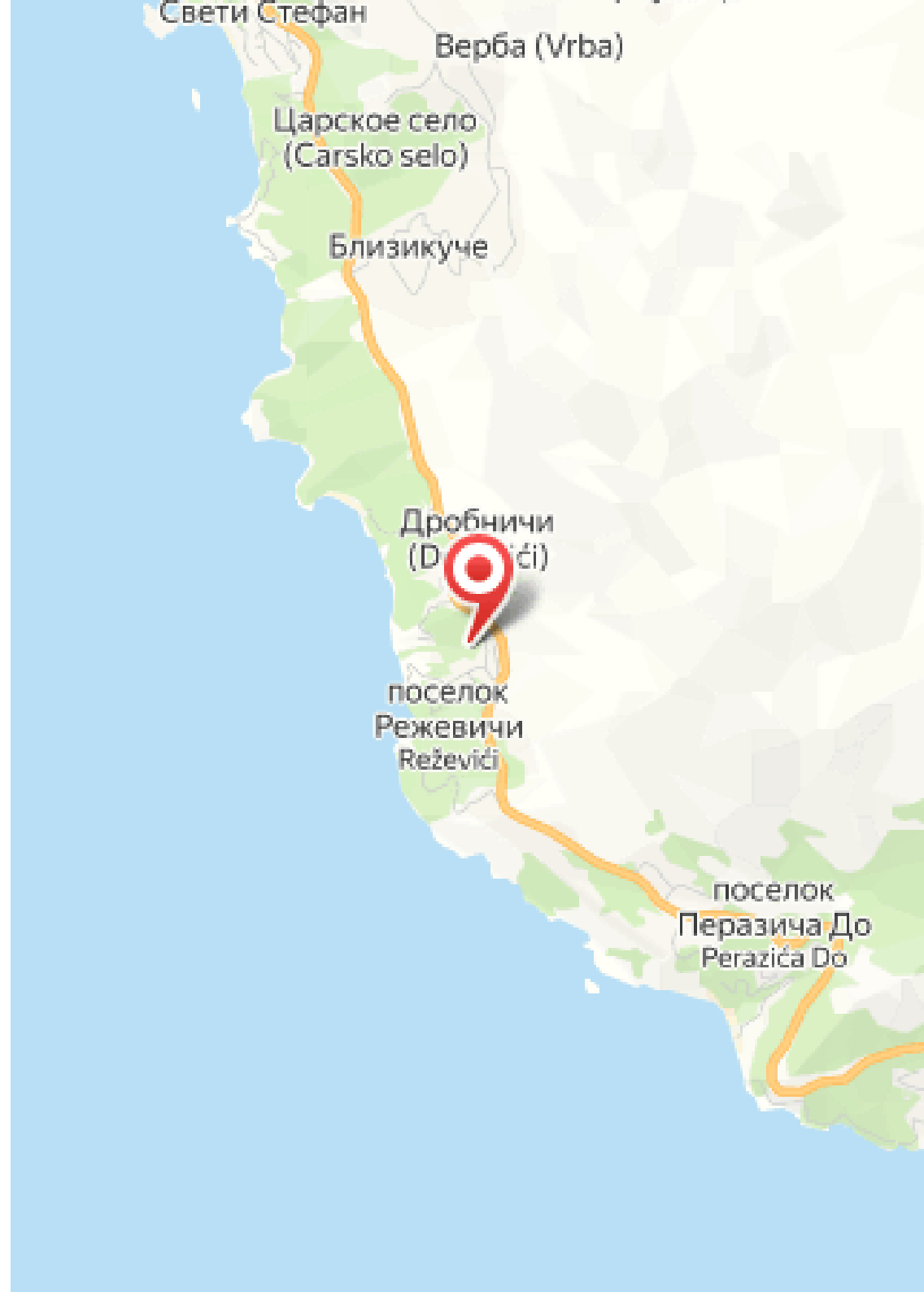
Дом п. Режевичи

letoestate.ru
+7 495 120-08-44

Режевичи

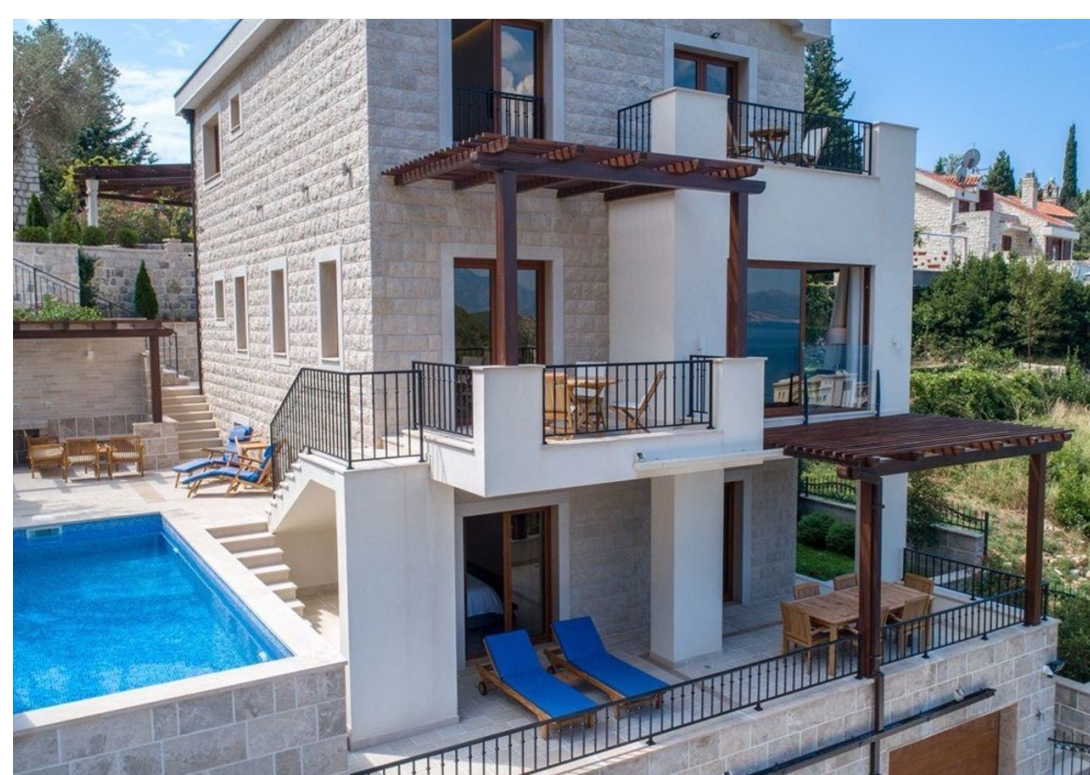
Курорт Режевичи находится на юге Черногории в общине [Будва](#), в 12 км от ее административного центра. Всего 4 км отделяют его от города [Петровац](#) и 5 – от острова [Светой Стефан](#). Несмотря на выигрышное расположение, в поселке сохраняется атмосфера тихого курортного местечка, манящего отдыхающих живописными видами, старинной архитектурой, прекрасными пляжами и чистейшим морским воздухом.

Режевичи – овеянное легендами место с древней историей. Существует три версии о том, откуда произошло название поселка. Некоторые исследователи считают, что в его основу легло сербское слово «реже» («режет») – так местные жители говорят про здешние резкие ветра. По мнению других ученых, местность могла быть названа по имени когда-то проживающего на этой территории клана или по прозвищу реки. А самая известная историческая достопримечательность этого небольшого курортного местечка – одноименный монастырь, куда часто организовываются паломнические туры. Действующая мужская обитель расположена среди старых, но очень красивых оливковых рощ у подножия горы Воштанице, рядом оборудована смотровая площадка, откуда можно сделать потрясающие фото.



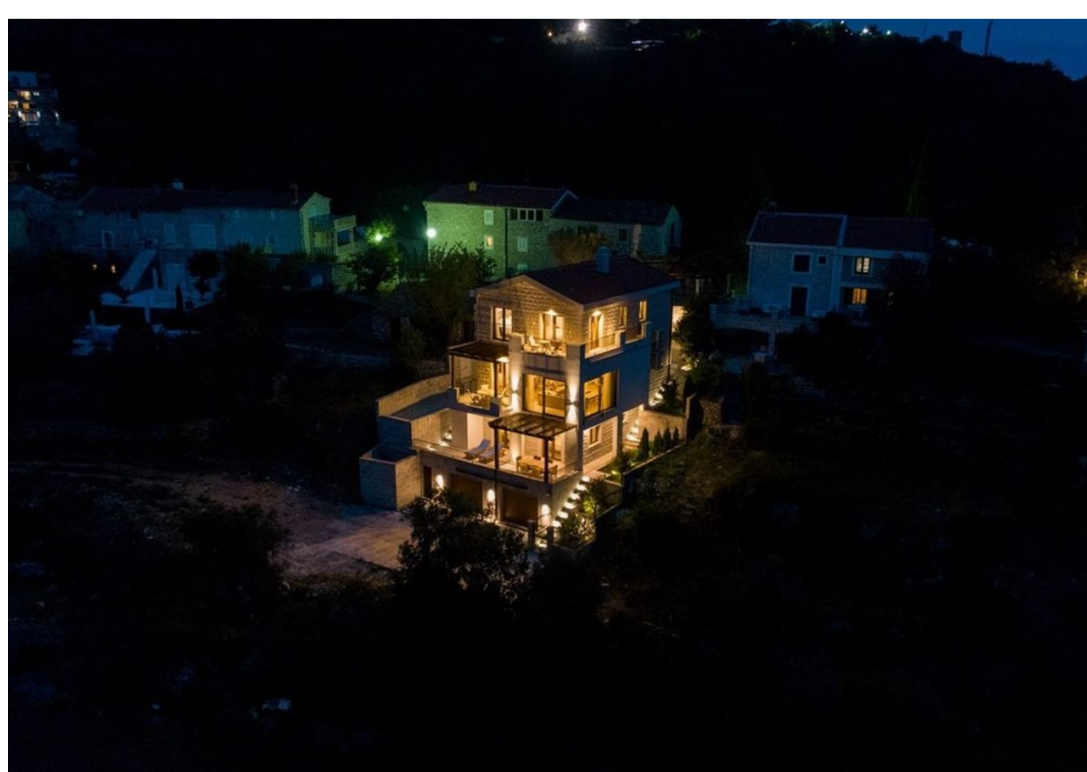
Дом площадью 300 кв.м. с видом на море, лот 883

Цена 490 €
Дом 300 м²
Участок соток



Характеристики

Общая площадь	300 м ²
Количество комнат	5
Покрытие пола	паркет
Вид на местность	вид на море
Парковка	есть
Балкон/лоджия	есть
Бассейн	есть
Душ или ванна	душ
Кондиционер	есть
Интернет	есть
Телевидение	есть
Мебель	есть
Стиральная машина	есть
Посудомоечная машина	есть
Холодильник	есть
Можно с детьми	да



Можно с
животными

да

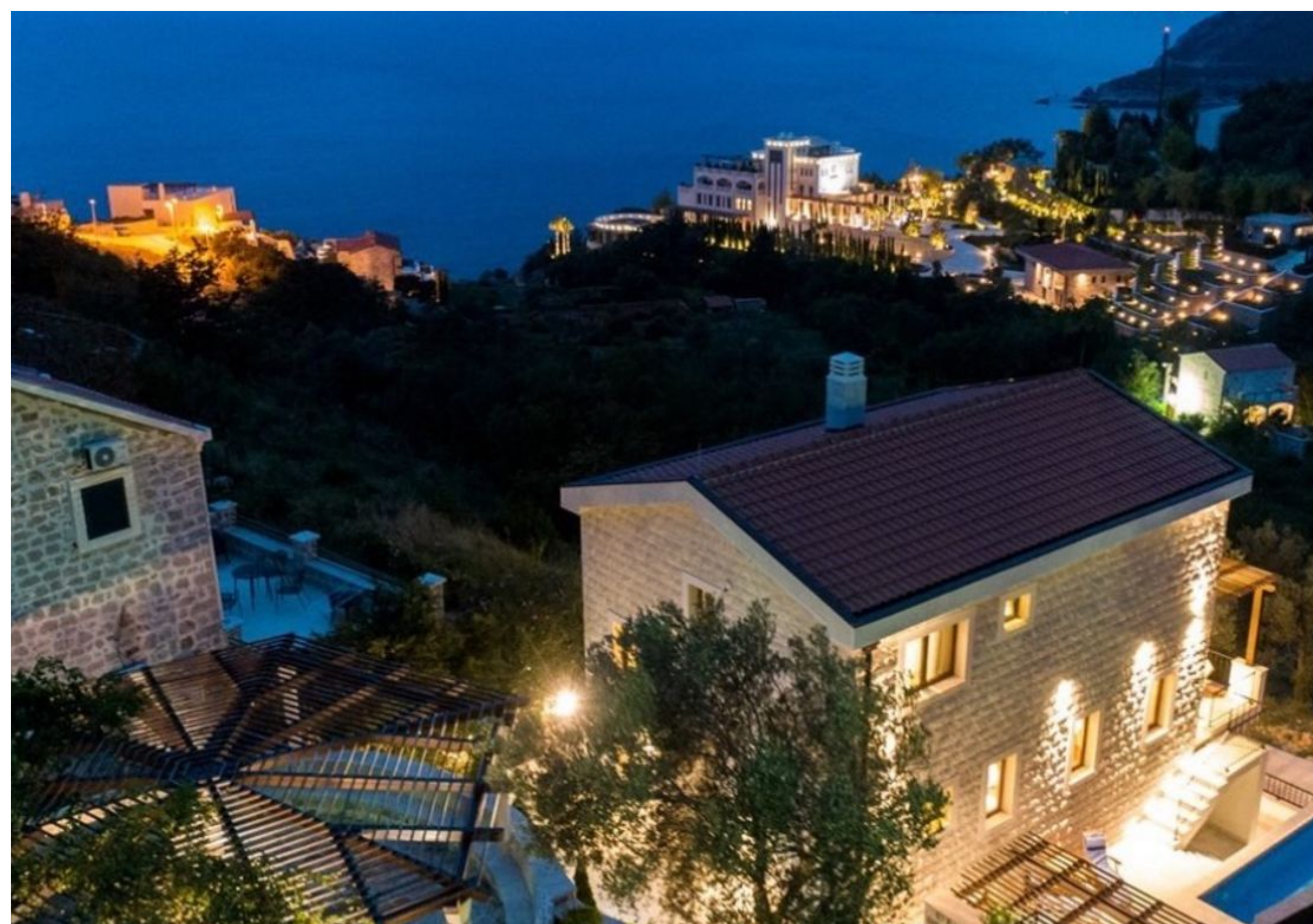












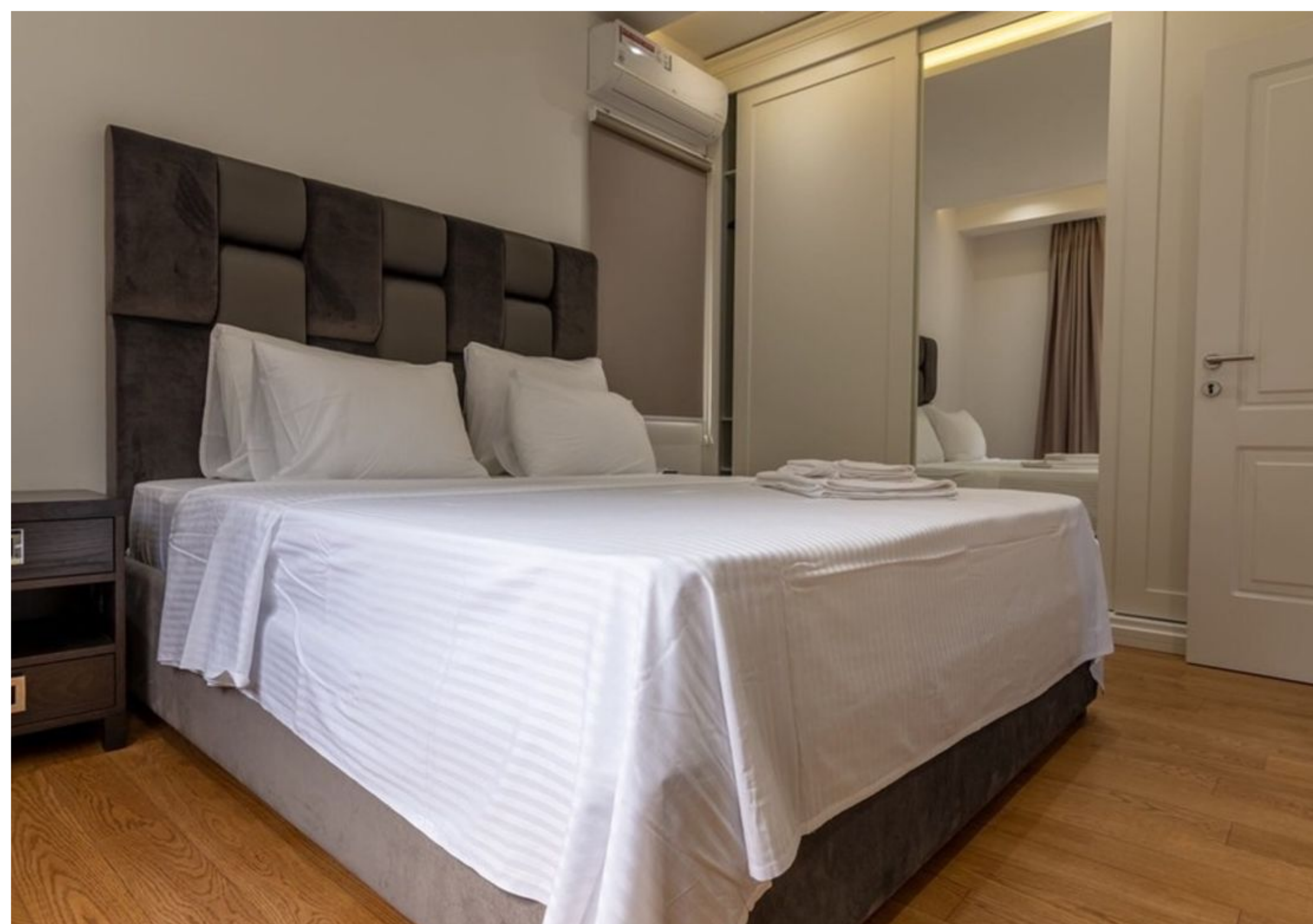


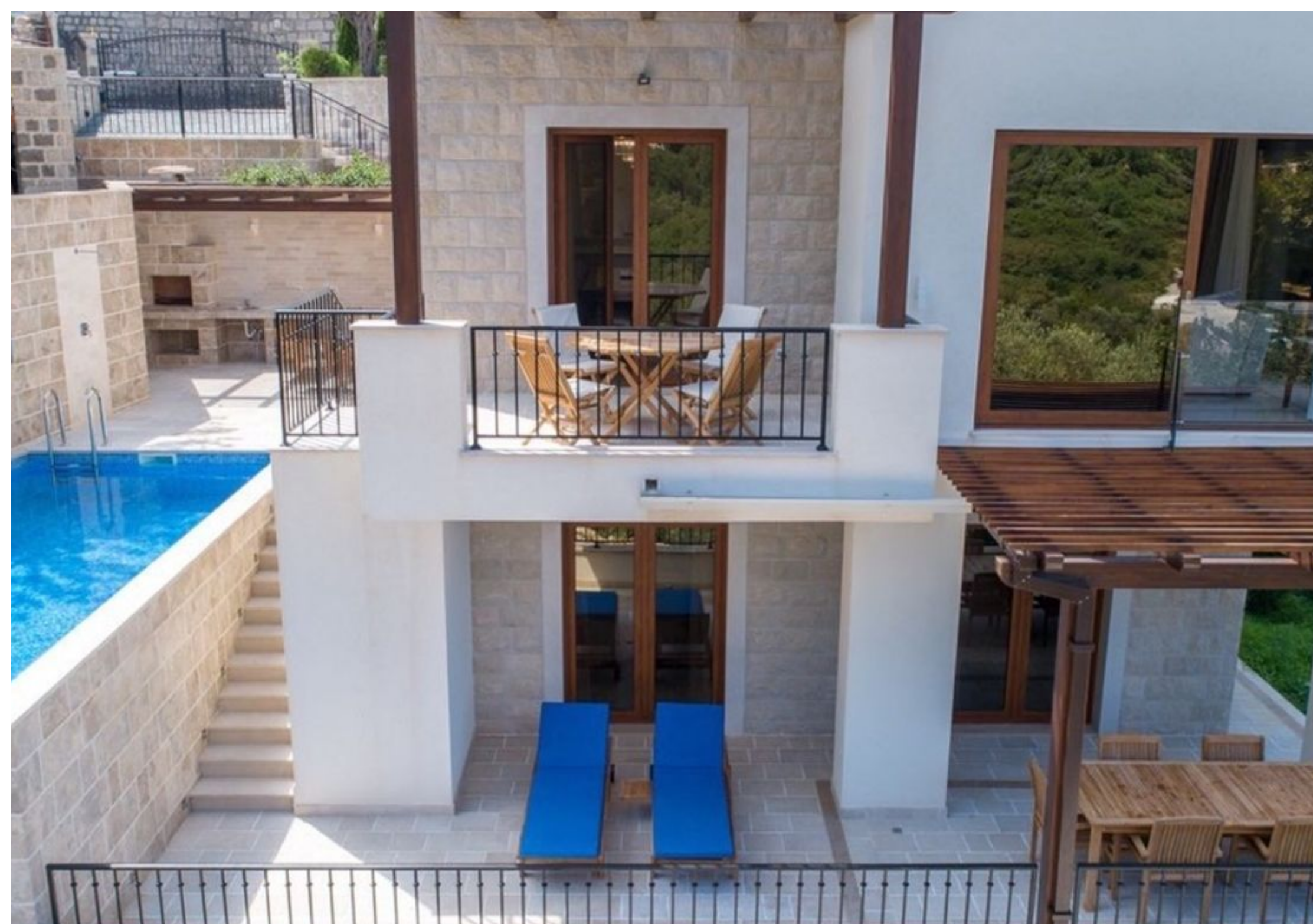




































letoestate.ru

+7 495 120-08-44